

# Programme Octobre Rose, le parcours patient 9h - 17h



 Maquette de modélisation du parcours de soins  
animé par l'équipe pédagogique et professionnels de l'IFMEM

## PRÉVENTION :

 Le dépistage du cancer du sein : notions et historique d'octobre rose  
animé par l'équipe pédagogique et professionnels de l'IFMEM et le CRCDC Hauts-de-France

 Prévention autour des facteurs de risque et le suivi et soutien autour du parcours de soins  
animé par la Ligue contre le cancer et l'association Seinboliquement Rose

 L'auto-palpation  
animé par l'équipe pédagogique et professionnels de l'école des sages femmes

 Oncogénétique : les prédispositions au cancer du sein  
animé par des professionnels du CHU Amiens-Picardie

 La place du kinésithérapeute dans la prévention du cancer du sein  
animé par l'équipe pédagogique et professionnels de l'IFMK

## CONSULTATION :

 La consultation sage femme  
animé par l'équipe pédagogique et professionnels de l'école des sages femmes

 La consultation chez le gynécologue  
animé par des professionnels du CHU Amiens-Picardie

## LES EXAMENS :

 La mammographie : information et déroulement  
Radioanatomie d'une mammographie  
animé par l'équipe pédagogique et professionnels de l'IFMEM







 L'IRM mammaire  
animé par l'équipe pédagogique et professionnels de l'IFMEM

 L'accompagnement lors de la biopsie mammaire sous échographie  
animé par l'équipe pédagogique et professionnels de l'IFMEM



 La place de l'examen anatomopathologique dans le parcours du diagnostic  
animé par l'équipe pédagogique et professionnels de l'IFTLM

 La recherche de ganglion sentinelle  
animé par des professionnels du CHU Amiens-Picardie, l'équipe pédagogique et professionnels de l'IFMEM

## LA PRISE EN CHARGE THERAPEUTIQUE :

-  **La chirurgie**  
animé par des professionnels du CHU Amiens-Picardie et les IBODE
-  **La préparation pré op, et post opératoire, le rôle du kinésithérapeute**  
animé par le Réseau Kiné Sein
-  **La chimiothérapie, l'hormonothérapie, les thérapies ciblées**  
animé par les professionnels du CHU Amiens-Picardie
-  **La consultation d'accompagnement**  
animé par l'équipe pédagogique et professionnels de l'IFMEM
-  **Le scanner de repérage avant la radiothérapie**  
animé par l'équipe pédagogique et professionnels de l'IFMEM
-  **La radiothérapie**  
animé par des radiothérapeutes du CHU Amiens-Picardie et l'équipe pédagogique et professionnels de l'IFMEM

## LES SOINS DE SUPPORT :

-  **Présentation des soins de support**  
animé par le DISSPO du CHU Amiens-Picardie
-  **La santé sexuelle et la préservation de la fertilité :**  
animé par les professionnels du CHU Amiens-Picardie

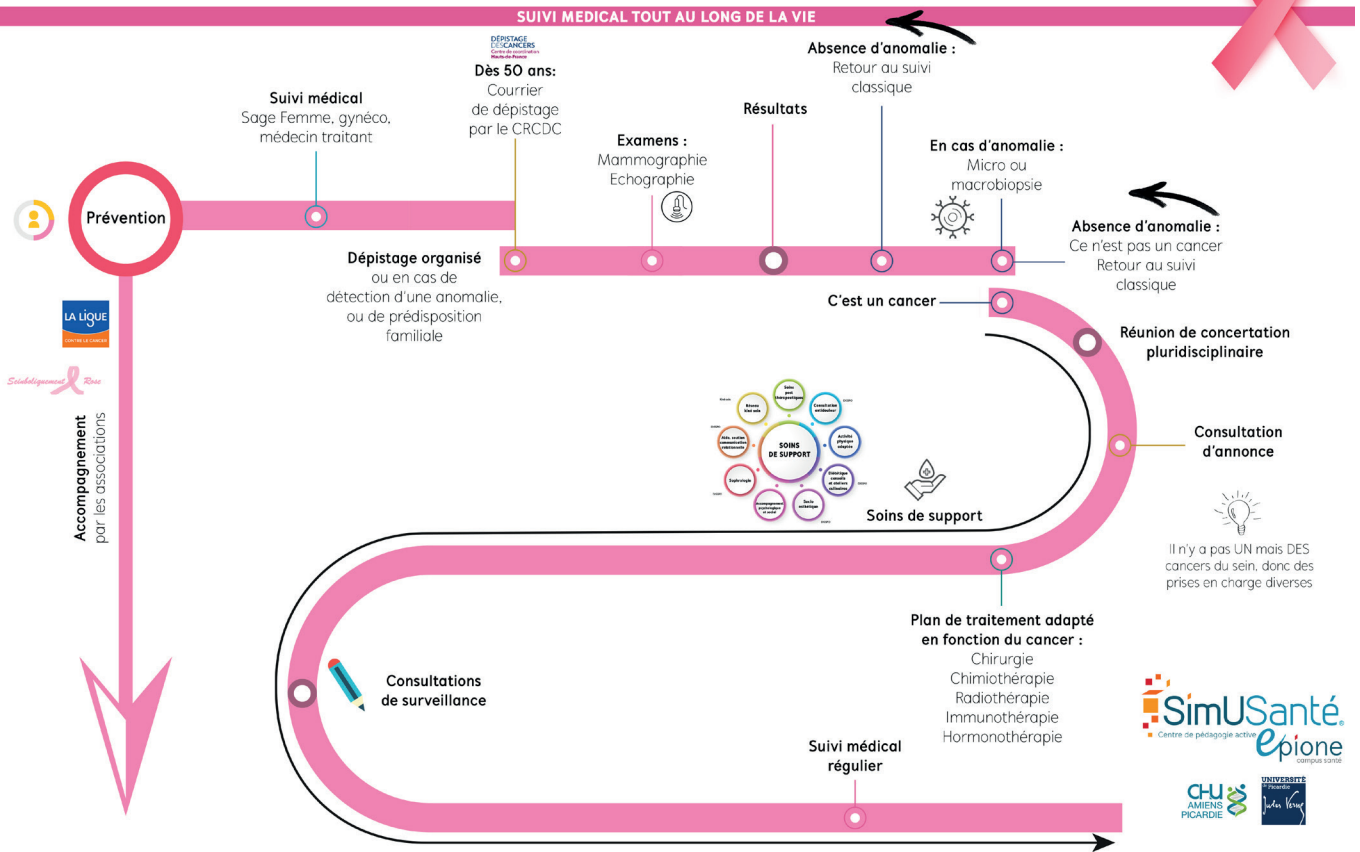
## LES SERVICES ESTHETIQUES :

-  **Prothèse capillaire, lingerie et bandeaux, lingerie et prothèses, tatoueur, maquillage de cicatrice atelier esthétique**  
animé par des professionnels du secteur et par le DISSPO du CHU Amiens-Picardie

## LA PRATIQUE SPORTIVE :

-  **Démonstration de l'escrime santé : la pratique de l'escrime après un cancer du sein**  
animé par l'association Abbevilloise Escrime

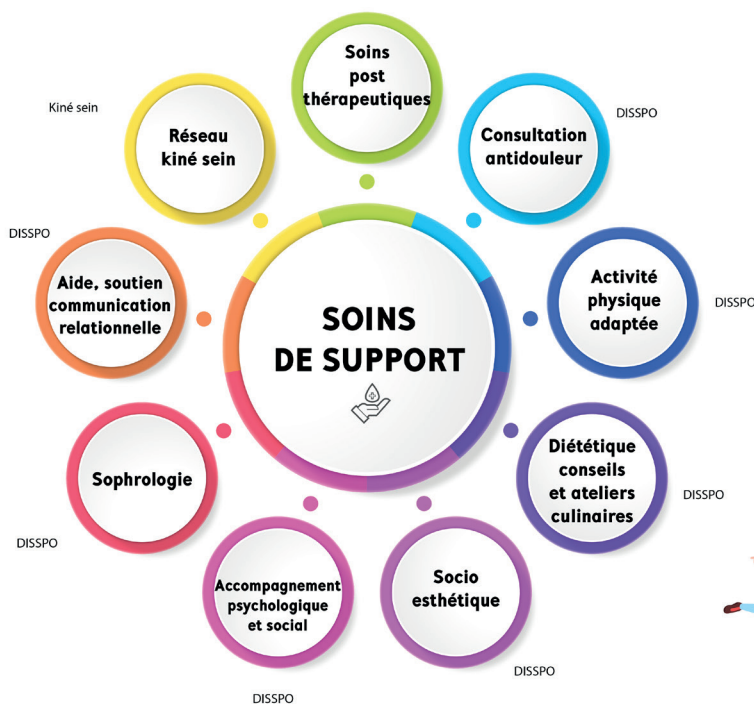
# Le parcours patient



# EN PARALLELE



Les soins de supports et les services annexes proposés par des professionnels :



Services annexes :

